

Istruzioni

Dove trovare la nostra app:

Cercare su Google Play o su App store "Yantari Scent".



Device + → Aggiungi macchinario

AAA >

AAA >

← Device Setting Save

Setting About

Name: AAA → Modifica il nome del macchinario

Label: AAAAAA → Identificazione postazione

07:00-21:00 Grade: 09

Mon Tue Wed Thur Fri Sat Sun

Elimina intervallo di lavoro ✕

Aggiungi intervallo di lavoro +

Interruttore intervallo di lavoro

Input password

Login

(P.S: A disposizione ci sono 5 intervalli di lavoro impostabili)

Impostare la password

← Device control

Set About

PCB Version: AAAA

Equipment version: AAAA

APP version: AAAA

Change password

← Change password

The new password

Confirm password

Change password

Dopo aver regolato il grado, si prega di salvarlo PRIMA di tornare sulla Home Page

← Working period setting Save

Start working time Stop working time

04

05

06 : 00 00 : 01 → Per regolare scorrere verso l'alto o verso il basso.

07 01 01 02

08 02 02 03

Repeat Mon Tue Wed Thur Fri Sat Sun → Seleziona il giorno della settimana

Concentration grade ^ 6 ∨ → Seleziona l'intensità di emissione

CustomStall

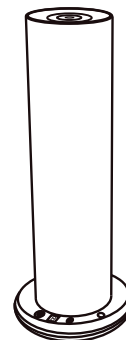
Work Time(S)	Stop Time(S)
14	24
15	25
16	26

Se si dimentica la password, si prega di premere il tasto RESET per ripristinare le impostazioni predefinite. La password predefinita è 8888.

MANUALE D'USO

YANTARI SCENT

LUXURY 01



Importato da
Yantari S.R.L. (TO)

PIVA 09453570013

commerciale@yantari.com



MADE IN P.R.C.

Operazioni

Accensione

Connettere il diffusore alla corrente e si accenderà automaticamente, sentirete un "beep".

Spegnimento

Premere per spegnere il diffusore.

Impostare l'intensità

Il diffusore possiede 10 livelli di intensità, premere per aumentare l'intensità, premere per diminuire l'intensità.

Indicatore d'accensione

Indicando la direzione dell'alimentazione.

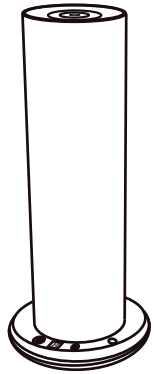
Resettare la password dell'App Bluetooth

Tenere premuto per 3 secondi il tasto per resettare la password in 8888.

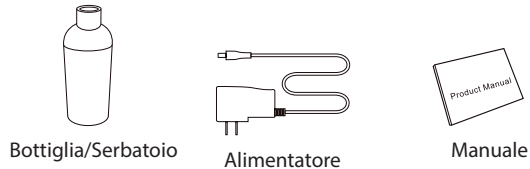
Intensità e Consumo

Grado	Lavoro (s)	Pausa (s)	Consumo (g/h)
G1	30s	270s	0.04
G2	60s	240s	0.07
G3	90s	210s	0.11
G4	120s	180s	0.14
G5	150s	150s	0.17
G6	180s	120s	0.22
G7	210s	90s	0.29
G8	240s	60s	0.34
G9	270s	30s	0.40
G10	Personalizzato	Personalizzato	

SPECIFICHE

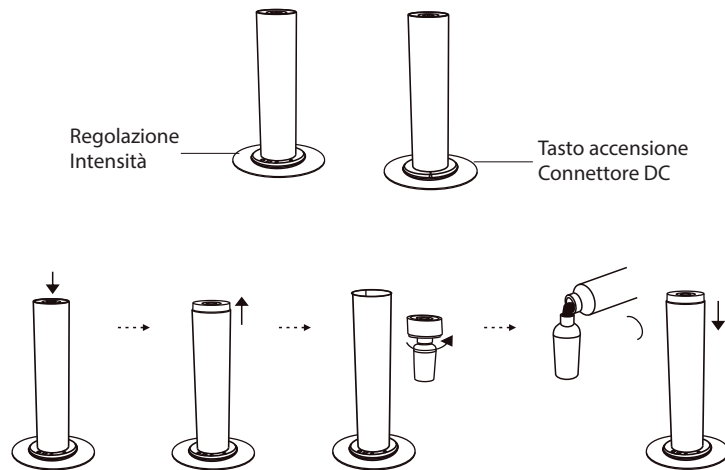


- [Prodotto] : LUXURY 01
- [Dimensioni] : 112*112*288mm
- [Capacità] : 120ml
- [Peso] : 3.03kg
- [Copertura] : 230m³
- [Potenza] : 5W
- [Alimentazione] : DC12V



Controllare ed essere sicuri che ci siano tutti i componenti quando aprite la confezione la prima volta, in caso di problemi contattare il rivenditore.

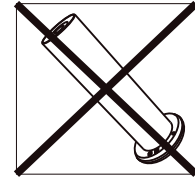
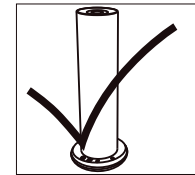
Installazione



1. Premere la parte superiore del diffusore per aprirlo.
2. Estrarre l'atomizzatore con la bottiglia.
3. Svitare la bottiglia.
4. Riempire la bottiglia con la fragranza.

ATTENZIONE

1. Dopo l'installazione, tenere il diffusore in verticale. Inclinare o sdraiare il diffusore comporta la fuoriuscita della fragranza. L'efficienza del diffusore può essere compromessa se il circuito è contaminato.
2. Non modificare, smontare o riparare arbitrariamente il diffusore, per qualsiasi guasto per favore contattare il rivenditore.



Pulizia

Il diffusore necessita di una pulizia nei seguenti casi:

1. Se si deve cambiare fragranza.
2. Se il livello di atomizzazione diventa debole.

Passaggi per la pulizia:

1. Svitare la bottiglia e lavarla con alcool industriale.
2. Versare nella bottiglia (fino a circa il 15%) dell'alcool e accenderla per 5-10 minuti circa.
3. Spegnerne il diffusore e lasciarlo asciugare.

Risoluzione dei problemi

Prima di richiedere l'assistenza per la riparazione del diffusore si prega di provare a diagnosticare prima il problema seguendo le istruzioni sotto riportate.

Guasto	Soluzione
Non diffonde	<ul style="list-style-type: none"> • Verificare che il diffusore sia acceso o spento. • La pompa è danneggiata, sostituirla con una nuova. • Se non c'è diffusione o è presente, ma scarsa, ricaricare il serbatoio con dell'alcool denaturato e mettere in funzione il diffusore per 5 minuti.
Scarsa diffusione	<ul style="list-style-type: none"> • L'atomizzazione è bloccata. Pulire il diffusore con dell'alcool industriale. O far riparare l'atomizzatore. • L'atomizzatore e/o la cannucina sono danneggiati. Sostituirli. • La pompa è danneggiata, farla riparare.
Spruzzi d'olio	<ul style="list-style-type: none"> • L'atomizzatore è danneggiato. Portarlo a riparare. • Verificare che il macchinario sia nella posizione corretta (verticale).
Perdita d'olio	<ul style="list-style-type: none"> • La bottiglia è svitata. Estrarla delicatamente e riavvitarla nella maniera corretta. • La guarnizione è rotta, sostituirla con una nuova.
Rumori anomali	<ul style="list-style-type: none"> • La pompa è allentata o danneggiata. Stringere la pompa o sostituirla.
Display danneggiato	<ul style="list-style-type: none"> • Assicurarsi che il diffusore sia acceso. • Verificare che l'alimentatore non sia danneggiato. Provare se funziona in un'altra presa. Se l'alimentatore è danneggiato, sostituirlo. • E' danneggiato il display. Farlo riparare.