

Istruzioni

Dove trovare la nostra app:

Cercare su Google Play o su App store "Yantari Scent".



Aggiungi macchinario

AAA >

AAA >

Elimina intervallo di lavoro

Input password

Login

Device Setting

Setting About

Name: AAA → Modifica il nome del macchinario

Label: AAAAAA → Identificazione postazione

07:00-21:00 Grade: 09 → Aggiungi intervallo di lavoro

Mon Tue Wed Thur Fri Sat Sun → Interruttore intervallo di lavoro

(PS: A disposizione ci sono 5 intervalli di lavoro impostabili)

Impostare la password

Device control

Set About

PCB Version: AAAA

Equipment version: AAAA

APP version: AAAA

Change password

Change password

The new password

Confirm password

Change password

Se si dimentica la password, si prega di premere il tasto RESET per ripristinare le impostazioni predefinite. La password predefinita è 8888.

Working period setting

Start working time Stop working time

04

05 00

06 : 00 00 : 01 → Per regolare scorrere verso l'alto o verso il basso.

07 01 01 02

08 02 02 03

Repeat Mon Tue Wed Thur Fri Sat Sun → Seleziona il giorno della settimana

Concentration grade 6 → Seleziona l'intensità di emissione

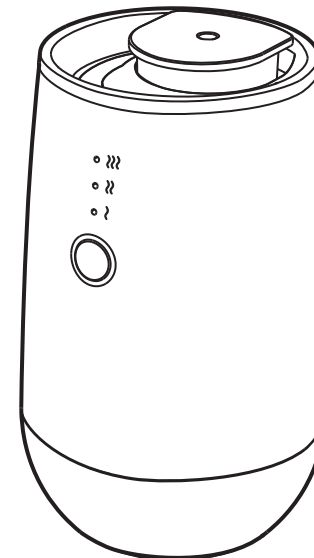
CustomStall

Work Time(S)	Stop Time(S)
14	24
15	25
16	26

MANUALE D'USO

YANTARI SCENT

POSH BT



Importato da
Yantari S.R.L. (TO)

P.IVA 09453570013

commerciale@yantari.com



Diffusore



Serbatoio/
Bottiglia



Cavo



Manuale

Modello: POSH BLUETOOTH

Potenza: 1.7W

Voltaggio: USB 5V

Peso: 320g

Materiale: ABS + PP

Copertura: 65m³

Capacità batteria: 2000mAh

Dimensioni: 75*123mm

Serbatoio: 5/10/15ml

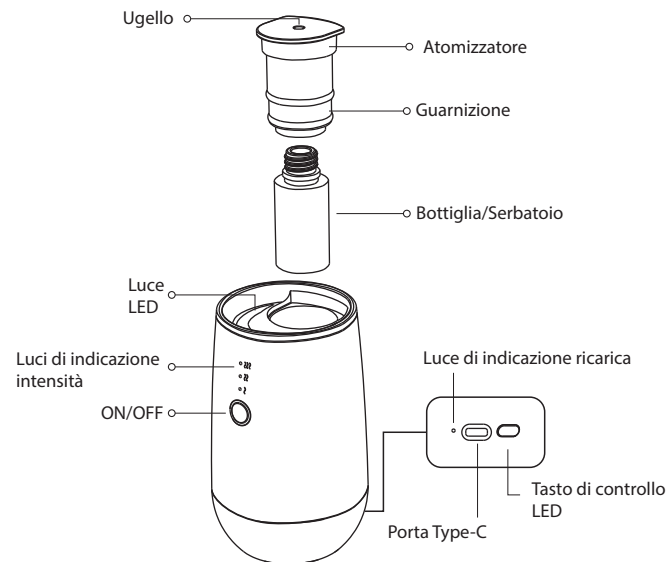
Intensità e Consumi

Grado	Tempo di lavoro (s)	Tempo di stop (s)	Consumo (ml/h)
G3	10s	60s	0,1ml/h
G2	10s	120s	0,05 ml/h
G1	5s	150s	0,03 ml/h
Personalizzato	5-15s	60-900s	

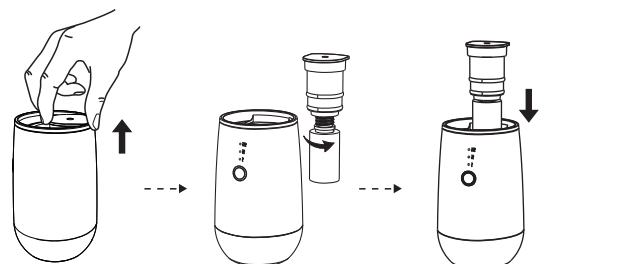
Note:

- I dati sopra riportati sono basati su test con le fragranze Yantari Scent.
- I dati riportati sono solo di riferimento, a seconda della fragranza possono variare leggermente.

Descrizione:



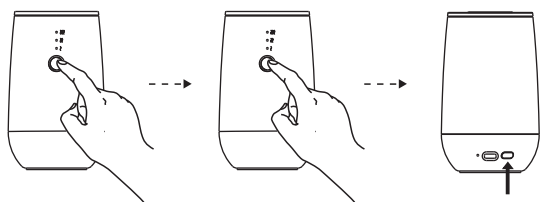
Istruzioni:



1. Sollevare l'atomizzatore

2. Avvitare la bottiglia fino in fondo.

3. Inserire l'atomizzatore nella bottiglia



4. Premere il tasto a lungo per accendere il diffusore

5. Cliccare per cambiare l'intensità.

6. Premere per cambiare il colore del LED

Funzioni

Modalità di ricarica

Quando il diffusore è in carica, la luce sul retro lampeggia di rosso. Quando il diffusore è completamente carico la luce diventa verde.

Spegnimento automatico

Quando il diffusore rimane inutilizzato, si spegne automaticamente dopo 12 ore.

LED Colorati

7 colori diversi di LED: rosso, giallo, verde, ciano, blu, viola, bianco.

Serbatoi

Sono disponibili tre serbatoi di diversi formati: 5/10/15 ml.

Tasti

Tasto ON/OFF: premere a lungo per accendere/spegnere, premere per cambiare intensità.

Tasto controllo LED: premere per cambiare colore o spegnerli. Tenere premuto per 3 secondi per resettare il diffusore.

Suono

Il diffusore emette un "beep" quando è connesso al bluetooth, quando salva le impostazioni e quando si accende il diffusore.

⚠ ATTENZIONE

1. Dopo l'installazione, tenere il diffusore in verticale. Inclinare o sdraiare il diffusore comporta la fuoriuscita della fragranza. L'efficienza del diffusore può essere compromessa se il circuito è contaminato.
2. Non modificare, smontare o riparare arbitrariamente il diffusore, per qualsiasi guasto per favore contattare tempestivamente il rivenditore.
3. Per evitare di danneggiare il diffusore, non tenere in luoghi caldi o umidi.
4. Non usare "la ricarica veloce" per questo device.
5. Non tenere o usare il diffusore in ambienti oltre i 60°C.
6. Se la batteria è completamente carica e il diffusore non viene utilizzato per due mesi, dovrà essere ricaricato.

Note: dopo l'installazione, tenere il diffusore in verticale. Inclinare o sdraiare il diffusore comporta la fuoriuscita della fragranza. L'efficienza del diffusore può essere compromessa se il circuito è contaminato.

Risoluzione dei problemi

Prima di richiedere l'assistenza per la riparazione del diffusore si prega di provare a diagnosticare prima il problema seguendo le istruzioni sotto riportate.

Guasto	Soluzione
Non diffonde	<ul style="list-style-type: none"> • Verificare che la modalità impostata sia corretta o meno. • Verificare che il diffusore non sia impostato nel "Tempo di pausa". • La pompa potrebbe essere danneggiata, sostituirla con una nuova. • Verificare che la bottiglia sia avvitata correttamente.
Scarsa diffusione	<ul style="list-style-type: none"> • L'atomizzatore è bloccato, lavarlo con alcool o sostituirlo con uno nuovo. • Verificare che la guarnizione non sia danneggiata. • Verificare che la bottiglia sia avvitata correttamente.
Perdita d'olio	<ul style="list-style-type: none"> • Verificare che la bottiglia sia avvitata correttamente. • La guarnizione dell'atomizzatore è danneggiata o posizionata male.
Spruzzi d'olio	<ul style="list-style-type: none"> • L'atomizzatore è danneggiato, sostituirlo con uno nuovo. • Il diffusore non è nella posizione corretta, metterlo in verticale.
Rumori anomali	<ul style="list-style-type: none"> • La pompa non è inserita correttamente. • La pompa è danneggiata, sostituirla con una nuova.