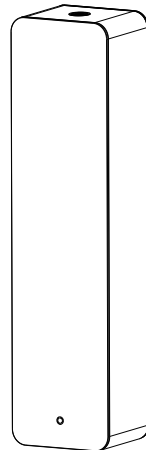


MANUALE D'USO

SCENT MARKETING

ELEMENT



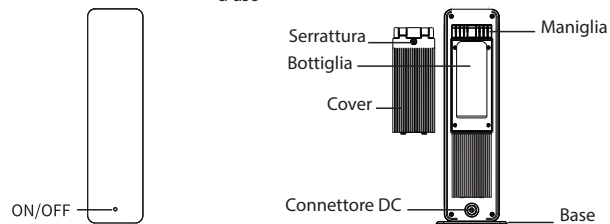
Importato da Yantari S.R.L. (TO)
Voltage: DC12V 2A Power: 11W
Model: ELEMENT



Made in P.R.C.
commerciale@yantari.com

Specifiche

- [Prodotto] Element
- [Dimensioni] 195*150*585mm
- [Capacità] 1000ml
- [Alimentazione] DC12V === 2A MAX
- [Potenza] 11 W
- [Copertura] 900m²/2650m³/6350ft³
- [Peso] 3.6kg



SI SCONSIGLIA VIVAMENTE L'UTILIZZO DEL DEVICE CON FRAGRANZE DIVERSE DA QUELLE DI YANTARI SCENT. DIVERSE MISCELE, INFATTI, POTREBBERO CAUSARE DANNI. DANNI DOVUTI ALL'UTILIZZO DI MISCELE NON PRODOTTE DA YANTARI SCENT E NON CONSONE FANNO DECADERE LA GARANZIA.

E' ASSOLUTAMENTE VIETATO UTILIZZARE MISCELE ALCOLICHE.

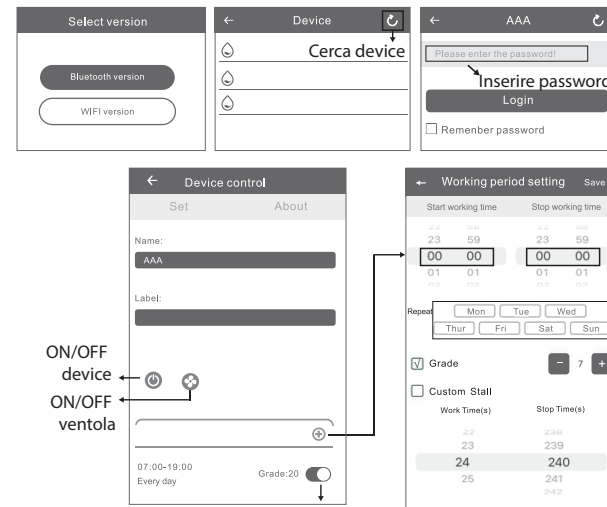
Istruzioni Bluetooth

Dove trovare la nostra app:

Cercare su Google Play o su App Store "Yantari Scent".

Nota:

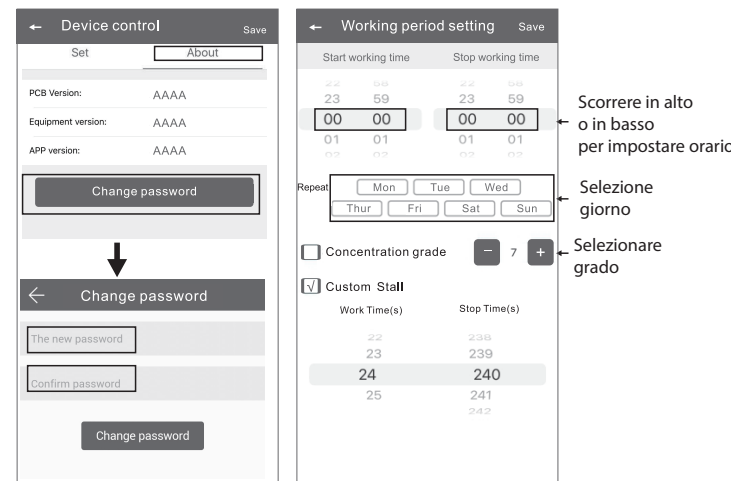
1. Assicurati che il Bluetooth sia attivo;
2. Assicurati che la funzione di localizzazione del telefono cellulare sia attivata.



ON/OFF device
ON/OFF ventola

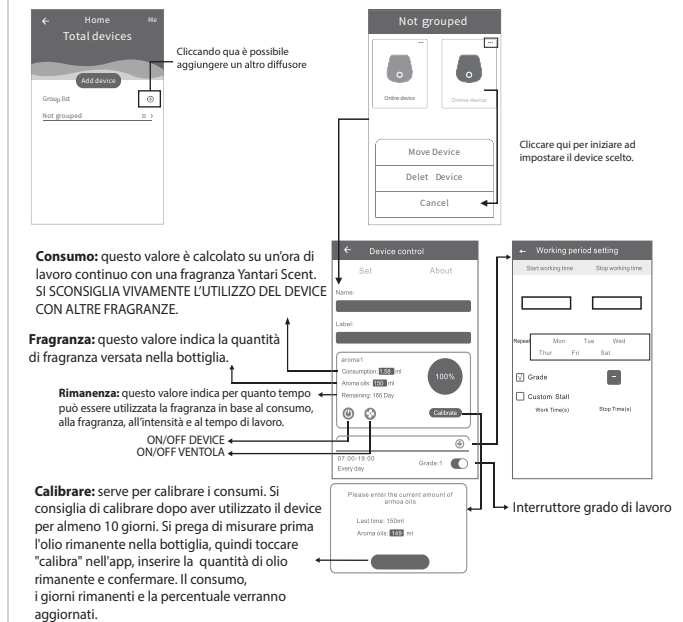
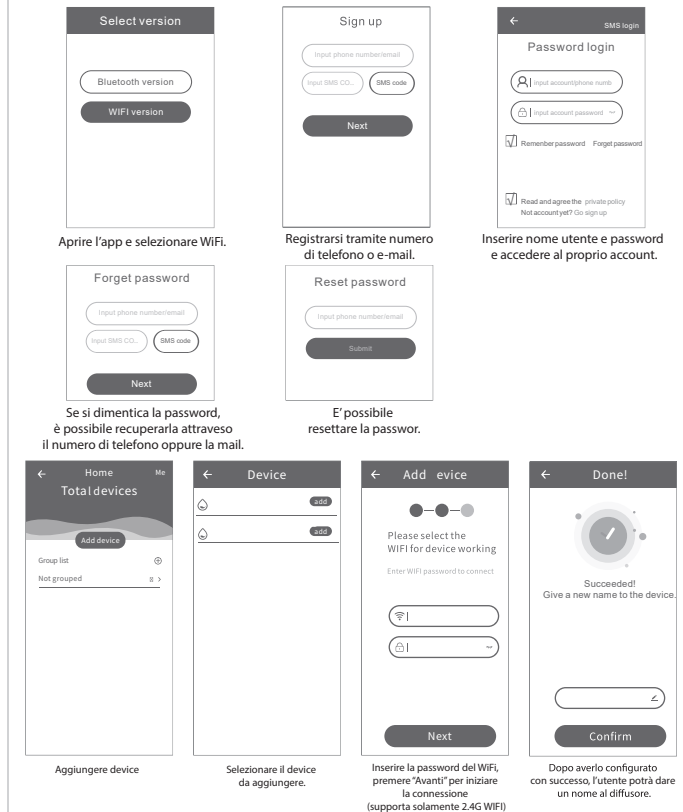
Attivazione/disattivazione programma di lavoro.

Cambio Password



Se si dimentica la password, si prega di premere per 3 secondi il tasto di accensione (ON/OFF) per resettare il dispositivo. La password predefinita è 8888.

Impostazioni WiFi



Consumo: questo valore è calcolato su un'ora di lavoro continuo con una fragranza Yantari Scent. SI SCONSIGLIA VIVAMENTE L'UTILIZZO DEL DEVICE CON ALTRE FRAGRANZE.

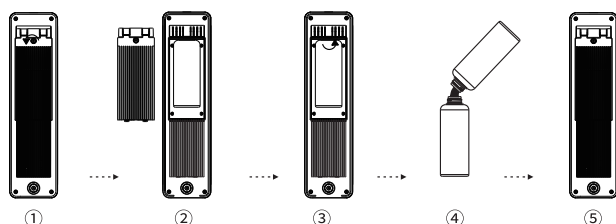
Fragranza: questo valore indica la quantità di fragranza versata nella bottiglia.

Rimanenza: questo valore indica per quanto tempo può essere utilizzata la fragranza in base al consumo, alla fragranza, all'intensità e al tempo di lavoro.

ON/OFF DEVICE
ON/OFF VENTOLA

Calibrare: serve per calibrare i consumi. Si consiglia di calibrare dopo aver utilizzato il device per almeno 10 giorni. Si prega di misurare prima l'olio rimanente nella bottiglia, quindi toccare "calibra" nell'app, inserire la quantità di olio rimanente e confermare. Il consumo, i giorni rimanenti e la percentuale verranno aggiornati.

Installazione



1. Aprire la cover con la chiave.
2. Rimuovere la cover dal device.
3. Svitare la bottiglia.
4. Riempire la bottiglia con la fragranza.
5. Riavvitare forte la bottiglia al device e richiudere la cover con la chiave.

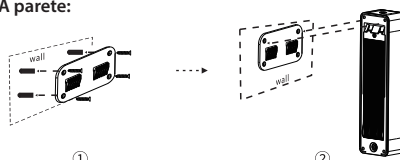
Modalità di installazione

A pavimento:



1. Assicurati che la base sia allineata con i 4 fori nella parte inferiore della macchina, quindi fissare le viti;
2. Allineare la base con i fori sulla bottiglia della macchina e fissarla con le viti.

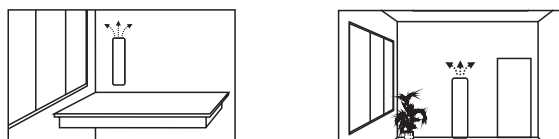
A parete:



1. Fissare con le viti la staffa al muro. (F.1)
2. Appentare il device alla staffa. (F.2)

Posizionamento

Applicazioni: Hotel, sala conferenze, supermercati, sale espositive, negozi, bar, spa, sedi aziendali o altri luoghi che desideri migliorare l'esperienza con la fragranza.



Concentrazione e Consumo

Grado	Tempo di lavoro	Tempo di pausa	Consumo
G1	15s	300s	0,13 g/h
G2	15s	150s	0,40 g/h
G3	20s	120s	0,75 g/h
G4	20s	85s	0,95 g/h
G5	25s	80s	1,10 g/h
G6	30s	75s	1,41 g/h
G7	30s	60s	1,58 g/h
G8	30s	50s	1,84 g/h
G9	30s	40s	2,00 g/h
G10	30s	33s	2,23 g/h
G11	33s	30s	2,54 g/h
G12	40s	30s	2,87 g/h
G13	50s	30s	3,40 g/h
G14	60s	30s	3,68 g/h
G15	75s	30s	4,20 g/h
G16	80s	25s	4,24 g/h
G17	85s	20s	4,50 g/h
G18	120s	20s	4,71 g/h
G19	150s	15s	4,80 g/h
G20	300s	15s	5,00 g/h
PERS.	5-500s	5-500s	--

Note:

1. I dati sopra riportati sono basati su test con le fragranze Yantari Scent
2. I dati riportati sono solo di riferimento, a seconda della fragranza possono variare leggermente.

Avvertenze

Si prega di seguire le istruzioni per utilizzare il prodotto in modo sicuro

- Non modificare, smontare o riparare arbitrariamente il diffusore, per qualsiasi guasto per favore contattare il rivenditore.
- Non danneggiare il cavo di alimentazione, non piegarlo, strapparlo, e non caricarlo pesantemente, agganciarlo o riprocessarlo.
 - Non utilizzare il Plug AC quando è danneggiata o non attaccato alla presa.
 - Non bagnare la macchina o il connettore DC.
 - Non utilizzare prese di corrente sovraccariche, cavi o spine rotte.
- Non toccare il filo o il diffusore in caso di fulmini o scosse.
- Non smontare il diffusore mentre è acceso.

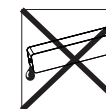
ATTENZIONE

1. Dopo l'installazione, tenere il diffusore in verticale. Inclinare o sdraiare il diffusore comporta la fuoriuscita della fragranza. L'efficienza del diffusore può essere compromessa se il circuito è contaminato.



2. Non modificare, smontare o riparare arbitrariamente il diffusore, per qualsiasi guasto per favore contattare il rivenditore.

3. La macchina non funziona quando non è nel periodo di lavoro programmato, anche l'icona di atomizzazione viene visualizzata sullo schermo.



4. Quando la macchina è in stato di blocco, il pulsante non può essere azionato e non viene visualizzato alcun display sullo schermo.

Risoluzione dei problemi

Prima di richiedere l'assistenza per la riparazione del diffusore si prega di provare a diagnosticare prima il problema seguendo le istruzioni sotto riportate.

Guasto	Soluzione
Non diffonde	<ul style="list-style-type: none"> • Verificare che la modalità impostata sia corretta o meno. • Verificare che il diffusore non sia impostato nel "Tempo di pausa". • La pompa potrebbe essere danneggiata, sostituirla con una nuova. • Verificare che la bottiglia sia avvitata correttamente.
Scarsa diffusione	<ul style="list-style-type: none"> • L'atomizzatore è bloccato, lavarlo con alcool o sostituirlo con uno nuovo. • Verificare che la guarnizione non sia danneggiata. • Verificare che la bottiglia sia avvitata correttamente.
Perdita d'olio	<ul style="list-style-type: none"> • Verificare che la bottiglia sia avvitata correttamente. • La guarnizione dell'atomizzatore è danneggiata o posizionata male.
Spruzzi d'olio	<ul style="list-style-type: none"> • L'atomizzatore è danneggiato, sostituirlo con uno nuovo. • Il diffusore non è nella posizione corretta, metterlo in verticale.
Rumori anormali	<ul style="list-style-type: none"> • La pompa non è inserita correttamente. • La pompa è danneggiata, sostituirla con una nuova.

Pulizia

Il diffusore necessita di una pulizia nei seguenti casi:

1. Se si deve cambiare fragranza.
2. Se il livello di atomizzazione diventa debole.

Passaggi per la pulizia:

1. Svitare la bottiglia e lavarla con alcool industriale.
2. Versare nella bottiglia (fino a circa il 15%) dell'alcool e accenderla per 5 minuti circa.
3. Spegnerne il diffusore e lasciarlo asciugare.