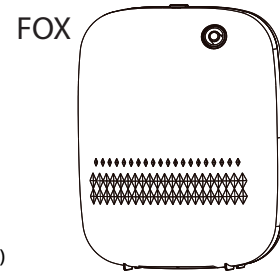


MANUALE D'USO

SCENT MARKETING



Importato da Yantari S.R.L. (TO)
Voltage: DC12V Power: 6W
Model: FOX



Made in P.R.C.
commerciale@yantari.com

Istruzioni Bluetooth

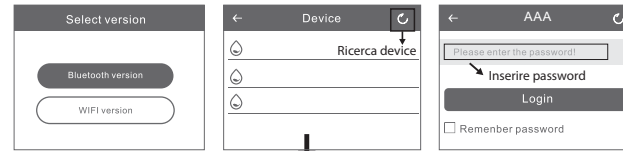
Dove trovare la nostra app:

Cercare su Google Play o su App Store "Yantari Scent".



Nota:

1. Assicurati che il Bluetooth sia attivo;
2. Assicurati che la funzione di localizzazione del telefono cellulare sia attivata.

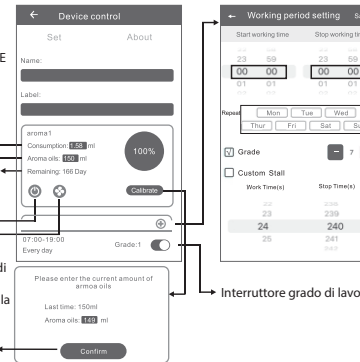


Consumo: questo valore è calcolato su un'ora di lavoro continuo con una fragranza Yantari Scent. SI SCONSIGLIA VIVAMENTE L'UTILIZZO DEL DEVICE CON ALTRE FRAGRANZE.

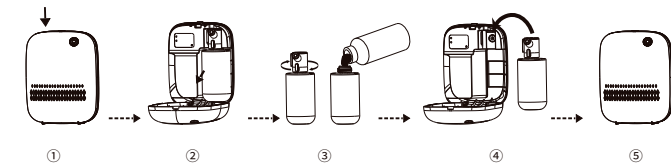
Fragranza: questo valore indica la quantità di fragranza versata nella bottiglia.
Rimanenza: questo valore indica per quanto tempo può essere utilizzata la fragranza in base al consumo, alla fragranza, all'intensità e al tempo di lavoro.

ON/OFF DEVICE
ON/OFF VENTOLA

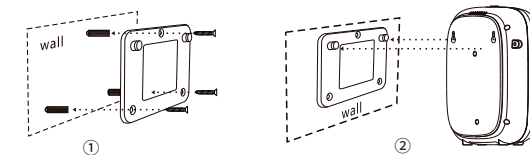
Calibrare: serve per calibrare i consumi. Si consiglia di calibrare dopo aver utilizzato il device per almeno 10 giorni. Si prega di misurare prima l'olio rimanente nella bottiglia, quindi toccare "calibra" nell'app, inserire la quantità di olio rimanente e confermare. Il consumo, i giorni rimanenti e la percentuale verranno aggiornati.



Installazione



1. Premere verso il basso la chiusura a scatto della macchina per aprirla;
2. Estrarre la bottiglia;
3. Svitare la testa nebulizzante, quindi riempire la bottiglia con olio essenziale avvitare saldamente la bottiglia;
4. Posizionare nuovamente la bottiglia nella macchina;
5. Bloccare la macchina;
6. Per ottenere un migliore effetto profumato, si consiglia di farlo utilizzare l'olio essenziale fornito da YANTARI SCENT. Per ingredienti specifici, si prega di consultare il servizio clienti. Aggiungere olio non più di 400 ml.



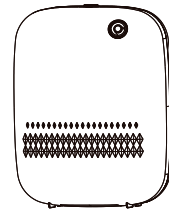
1. Scegliere la posizione desiderata sul muro, successivamente fissare la staffa al muro con le viti, come mostrato nel precedente passaggio.
2. Appendere il diffusore alla staffa.

Nota: assicurarsi che le piastrelle di ceramica o la superficie di legno siano pulite e piatte prima di applicare la staffa adesiva o la staffa.

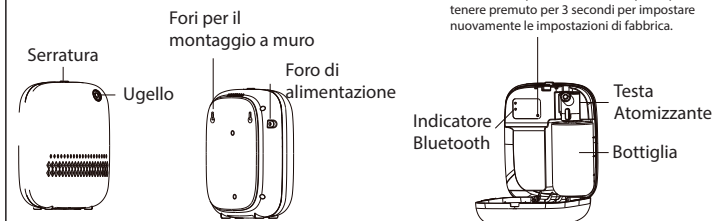
SI SCONSIGLIA VIVAMENTE L'UTILIZZO DEL DEVICE CON FRAGRANZE DIVERSE DA QUELLE DI YANTARI SCENT. DIVERSE MISCELE, INFATTI, POTREBBERO CAUSARE DANNI. DANNI DOVUTI ALL'UTILIZZO DI MISCELE NON PRODOTTE DA YANTARI SCENT E NON CONSONE FANNO DECADERE LA GARANZIA.
E' ASSOLUTAMENTE VIETATO UTILIZZARE MISCELE ALCOLICHE.

Specifiche

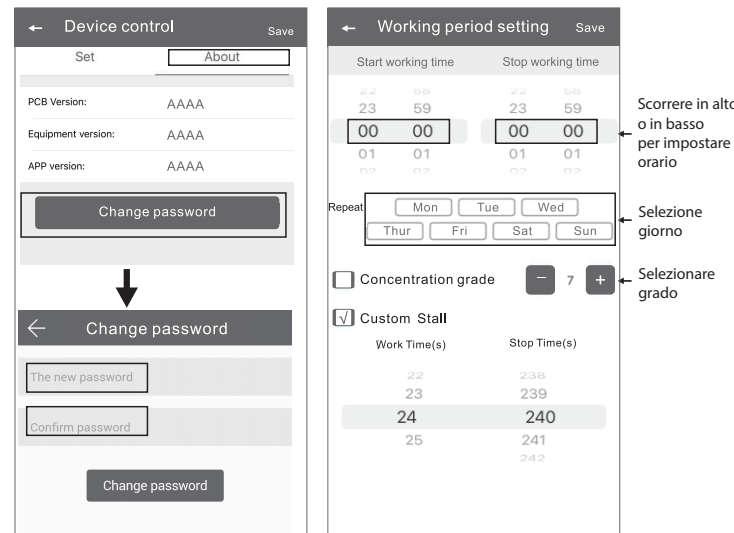
| | |
|-------------------|--------------------------------------|
| [Prodotto] | FOX |
| [Dimensioni] | 160*82*198,5 mm |
| [Capacità] | 400ml |
| [Alimentazione] | DC12V == 1A |
| [Potenza] | 5W |
| [Copertura] | 160m ² /490m ³ |
| [Peso] | 0,74Kg |



Pulsante di ripristino: premere brevemente per memorizzare password su 8888, quindi premere e tenere premuto per 3 secondi per impostare nuovamente le impostazioni di fabbrica.



Cambio Password



Se si dimentica la password, si prega di premere il tasto RESET per ripristinare le impostazioni predefinite.
La password predefinita è 8888.

Concentrazione e Consumo

| Grado | Tempo di Lavoro | Tempo di Pausa | Consumo (g/h) |
|----------------|-----------------|----------------|---------------|
| G1 | 15s | 300s | 0,10 |
| G2 | 15s | 150s | 0,10 |
| G3 | 20s | 120s | 0,24 |
| G4 | 20s | 85s | 0,38 |
| G5 | 25s | 20s | 0,40 |
| G6 | 30s | 75s | 0,48 |
| G7 | 30s | 60s | 0,56 |
| G8 | 30s | 50s | 0,63 |
| G9 | 30s | 40s | 0,72 |
| G10 | 30s | 33s | 0,90 |
| G11 | 33s | 30s | 0,92 |
| G12 | 40s | 30s | 0,96 |
| G13 | 50s | 30s | 1,05 |
| G14 | 60s | 30s | 1,12 |
| G15 | 75s | 30s | 1,20 |
| G16 | 80s | 25s | 1,28 |
| G17 | 85s | 20s | 1,36 |
| G18 | 120s | 20s | 1,44 |
| G19 | 150s | 15s | 1,53 |
| G20 | 300s | 15s | 1,60 |
| Personalizzato | 5-300s | 5-300s | --- |

Note:

- I dati sopra riportati sono basati su test con le fragranze Yantari Scent
- I dati riportati sono solo di riferimento, a seconda della fragranza possono variare leggermente.

ATTENZIONE

1. Dopo l'installazione, tenere il diffusore in verticale. Inclinare o sdraiare il diffusore comporta la fuoriuscita della fragranza. L'efficienza del diffusore può essere compromessa se il circuito è contaminato.



2. Non modificare, smontare o riparare arbitrariamente il diffusore, per qualsiasi guasto per favore contattare il rivenditore.



3. La macchina non funziona quando non è nel periodo di lavoro programmato, anche l'icona di atomizzazione viene visualizzata sullo schermo.

4. Quando la macchina è in stato di blocco, il pulsante non può essere azionato e non viene visualizzato alcun display sullo schermo.

Risoluzione dei problemi

Prima di richiedere l'assistenza per la riparazione del diffusore si prega di provare a diagnosticare prima il problema seguendo le istruzioni sotto riportate.

| Guasto | Soluzione |
|---------------------|--|
| Non diffonde | <ul style="list-style-type: none"> Verificare che il diffusore sia acceso o spento. La pompa è danneggiata, sostituirla con una nuova. Se non c'è diffusione o è presente, ma scarsa, ricaricare il serbatoio con dell'alcool denaturato e mettere in funzione il diffusore per 5 minuti. |
| Scarsa diffusione | <ul style="list-style-type: none"> L'atomizzazione è bloccata. Pulire il diffusore con dell'alcool industriale; o far riparare l'atomizzatore. L'atomizzatore e/o la cannuccia sono danneggiati. Sostituirli. La pompa è danneggiata, farla riparare. |
| Spruzzi d'olio | <ul style="list-style-type: none"> L'atomizzatore è danneggiato. Portarlo a riparare. Verificare che il macchinario sia nella posizione corretta (verticale). |
| Perdita d'olio | <ul style="list-style-type: none"> La bottiglia è svitata. Estrarla delicatamente e riavvitarla nella maniera corretta. La guarnizione è rotta, sostituirla con una nuova. |
| Rumori anomali | <ul style="list-style-type: none"> La pompa è allentata o danneggiata. Stringere la pompa o sostituirla. |
| Display danneggiato | <ul style="list-style-type: none"> Assicurarsi che il diffusore sia acceso. Verificare che l'alimentatore non sia danneggiato. Provare se funziona in un'altra presa. Se l'alimentatore è danneggiato, sostituirlo. E' danneggiato il display. Farlo riparare. |

Pulizia

Il diffusore necessita di una pulizia nei seguenti casi:

- Se si deve cambiare fragranza.
- Se il livello di atomizzazione diventa debole.

Passaggi per la pulizia:

- Svitare la bottiglia e lavarla con alcool industriale.
- Versare nella bottiglia (fino a circa il 15%) dell'alcool e accenderla per 5-10 minuti circa.
- Spegnere il diffusore e lasciarlo asciugare.